

## OBROTNICA OR – 35

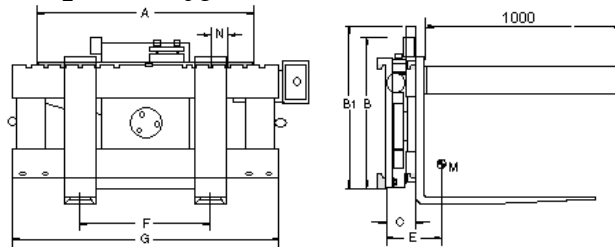


- obrotnica nie służy do transportu osób

### Dane techniczne - Przykładowa tabliczka informacyjna.

FIRMA USŁUGOWO-HANDLOWA <b>"RENIX"</b> Rafał Kamiński ul. Fabryczna 5/4 ,26-130 Suchedniów			
Typ urządzenia	OBROTNICA OR 35		
Nr seryjny urządzenia			
Udźwig	3500 kg	Zabudowa przed karetką	150 mm
Własny punkt ciężkości	85 mm	Waga urządzenia	295 kg

### Dane techniczno-eksploatacyjne.



L.p.	Wyszczególnienie	Jednostka	Wartość
1.	Typ		OR-35
2.	Udźwig całkowity (skrzynia + ładunek)	[kg]	3000
3.	Udźwig max przy obrocie	kg	2800
4.	Wysokość całkowita B <sub>1</sub>	[mm]	635
5.	Wysokość do przyłączy hydrauliki B	[mm]	590
6.	Szerokość płyty czołowej G	[mm]	1120
7.	Środek ciężkości E/M	[mm]	85
8.	Zabudowa przed karetką C	[mm]	150
9.	Odległość kanałów dla zaczepu wideł N	[mm]	75
10.	Szerokość korpusu kompletnego A	[mm]	675
11.	Klasa montażowa		ISO3 (508)
12.	Masa obrotnicy	[kg]	295
13.	Roboczy kąt obrotu	Stopnie	180
14.	Siła obciążenia ramienia	[kg]	800
15.	Dane hydrauliki	1 podwójne przyłączy hydrauliczne	
16.	Ciśnienie robocze	[bar]	160